

**Responsabile Scientifico: Dott Simona Cristofaro**

**Segreteria Organizzativa e Provider ECM**

**Centro Organizzazione Congressi**

Provider ECM n. 2263

Via Circonvallazione 45 – 98039 Taormina ME

Tel 0942/24293 - info@centrocongressi.biz

Evento RES 2263 – 428380

Ore Formative 4 - Crediti ECM 4 - 50 partecipanti

**Categorie accreditate: Medico Chirurgo:** Geriatria; Neurologia; Psichiatria;  
Medicina generale (Medici di famiglia);

**Crediti ECM**

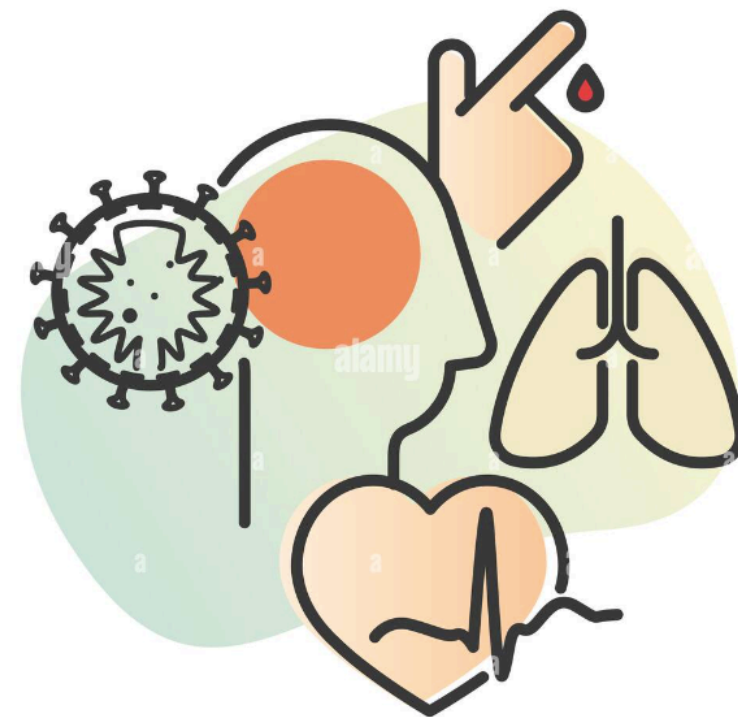
Come da normativa del Ministero della Salute relativa al Programma ECM, il rilascio dei Crediti ECM sarà effettuato dopo lo svolgimento dell'Evento e sarà vincolato alla verifica della presenza al 100% di tutte le Sessioni Scientifiche nonché al superamento del 75% delle domande del Questionario ECM. Il Questionario verrà distribuito alla fine dell'Evento, come riportato nel Programma Tutti i Partecipanti dovranno verificare di aver compilato in tutte le sue parti la modulistica che verrà loro consegnata.

**Sede di svolgimento**

**Holiday Inn Rome Eur Parco dei Medici** - Viale Castello della Magliana, 65 Roma

L'iscrizione è gratuita ma obbligatoria  
www.centrocongressi.biz sezione Eventi dal Menu

*Si ringrazia per il contributo  
non condizionante*



# Comorbilità e fragilità nell'anziano

Roma, Holiday Inn EUR - 30 novembre 2024

## programma scientifico

- 8.45** Registrazione dei partecipanti
- 9.00 - 11.00** La neuropsicofarmacologia nelle patologie dell'anziano fragile  
*Ferdinando Nicoletti*
- 11.00** Coffee break
- 11.30 – 12.00** La depressione dell'anziano: nuovi obiettivi clinici e approcci terapeutici  
*Luca Cipriani*
- 12.00 - 12.30** Comorbilità e fragilità nell'anziano  
*Simona Cristofaro*
- 12.30 - 13.30** Discussione generale
- 13.30** Consegna Test ECM e chiusura

## relazione scientifica

Con le più recenti scoperte in campo della medicina e il miglioramento dell'accesso alle cure il nuovo secolo deve far fronte ad un nuovo scenario: l'invecchiamento della popolazione; entro il 2050 infatti, secondo dati ISTAT, le persone di 65 anni e più potrebbero rappresentare il 35% del totale. L'invecchiamento è considerato il principale fattore di rischio di numerose malattie età-correlate in quanto i meccanismi biologici sono condivisi. L'anziano è per definizione un paziente "complesso" perché multi-morbido e fragile, affetto dalle cosiddette "sindromi geriatriche" quali cadute e delirium, soggetto a depressione, ansia, insonnia, e nella maggioranza dei casi assume poli-farmacoterapia.

La gestione del paziente complesso è in carico sia setting delle cure primarie per la gestione della cronicità sia al setting ospedaliero per la gestione delle acuzie, spesso incipienti e indicative di un peggioramento ingravescente e non reversibile del quadro clinico.

Per la cura del paziente anziano, fragile, multi-morbido e complesso è necessaria, pertanto, la sinergia tra le risorse ospedaliere e territoriali e la gestione combinata delle terapie farmacologiche e non farmacologiche (corretto stile di vita, ambiente socio assistenziale favorevole) con l'obiettivo di migliorare la qualità della vita e prevenire la disabilità dell'anziano. L'evento vuole presentare le più recenti acquisizioni della ricerca in ambito gerontologico che nel prossimo futuro potranno trasformarsi in pratica clinica, approfondire i principali criteri diagnostici, l'importanza di un approccio geriatrico multidimensionale e i principali aspetti terapeutici con focus sugli aspetti sia farmacologici sia non farmacologici più appropriati per il trattamento dell'anziano complesso.